



Inspiré par Tadashi Kaneto,  
célèbre préparateur physique.



# INADA

The World's Best Massage Chair™

S Standby  
S Stretch  
S-Line



**MEDICALCHAIR 3S**  
*Scatter, Smooth for S-Line*

# Massages et étirements exceptionnels, un nouveau

Des étirements identiques à ceux enseignés par le célèbre coach Tadashi Kaneto.

Equipé d'un nouveau programme d'étirements, le 3S améliore votre attitude corporelle.

**S**tandby Échauffement



**S**tretch Échauffement complet du



Inspiré par Tadashi Kaneto, célèbre préparateur physique.

Tadashi Kaneto est un célèbre et charismatique préparateur physique japonais. Il possède et gère 7 centres sportifs spécialisés dans le fitness et les étirements. Il est également kickboxer professionnel (n°2 poids plume au Japon).

Il enseigne à des clients de tous niveaux : athlètes aussi bien professionnels qu'amateurs, danseurs professionnels, acrobates, mannequins et sportifs occasionnels.

## Tadashi Kaneko

Préparateur physique  
Président de SSS Group Japan  
Né à Ibaraki en 1971

Pour plus d'informations sur lui, visitez son blog : <http://ameblo.jp/ssskaneko/>

Etire la partie inférieure de la ceinture abdominale et détend le diaphragme  
Etire le dos en le cambrant entièrement



# concept pour améliorer votre « Bishiryoku »

(Le pouvoir de la bonne posture)

dos

S-Line



## Standby

Le 3S va dans un premier temps échauffer votre corps pour le préparer aux étirements.

## Stretch

Le S-stretching est une nouvelle approche qui permet d'adopter une posture correcte. La colonne vertébrale est parfaitement incurvée en forme de S.

L'angle d'étirement et le mouvement de torsion/extension fait travailler la partie inférieure de la ceinture abdominale et permet d'acquérir plus de souplesse. Une respiration profonde accompagnée d'une cambrure dorsale permet d'étirer le diaphragme.

## S-Line

Améliorez votre « Bishiryoku » en adoptant une meilleure posture avec le fauteuil massant 3S.



# Détecter les points Shiatsu le long de votre corps

Les points Shiatsu sont automatiquement détectés par des capteurs optiques en fonction de la morphologie de l'utilisateur.

Le fait de détecter les points de tension shiatsu permet un massage plus efficace et adapté à chacun.

Les douleurs peuvent être traitées efficacement par des massages précis grâce à un système qui prend en compte l'expérience acquise et la technologie.



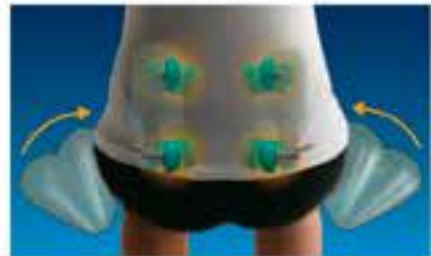
## Massage Kenbiki (entre les omoplates)

Kenbiki : Masse en profondeur les douleurs périphériques des omoplates ainsi que les muscles à l'arrière des épaules par un mouvement en diagonale.



## Massage du Pelvis

Masse profondément la région pelvienne et resserre fermement le pelvis



## Massage des jambes

Stimule l'afflux sanguin dans les jambes. Masse intensément de la plante des pieds aux mollets avec des balles shiatsu.



# os et comprendre les points de massage efficaces

## Massage de la nuque par malaxage

Nuque : Masse les muscles à la base de la nuque en la maintenant en toute sécurité.



## Massage Kensei

Epaules : Masse intensément les points Kensei qui se tendent facilement.



## Massage en profondeur du bas du dos

Bien que le tronc du corps humain soit compact, l'amplitude des roulements massants atteint néanmoins 69cm. Le roulement massant traite les fessiers pour masser confortablement les muscles du bas du dos jusqu'à la région pelvienne.



## Massage des bras

Masse les bras, des mains jusqu'aux épaules tout en étirant confortablement la poitrine grâce à un système de coussin d'air.



## Massage enlaçant

Permet un massage plus profond, des épaules aux coudes. Masse pour traiter la douleur par roulements en vous maintenant avec des coussins d'air.



## Programmes bien-être

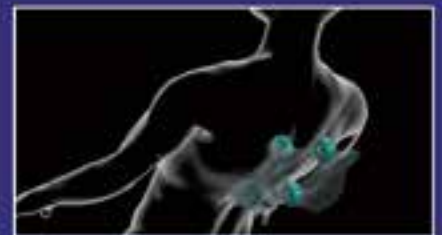
Des programmes automatiques de massage qui s'adaptent aux tensions corporelles de l'utilisateur.



## 4 roulements à bascule et un système ultra-lent.

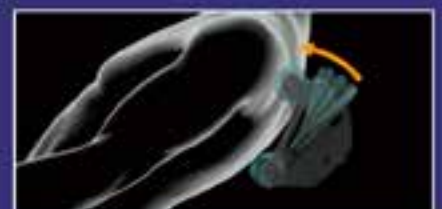
Apaise les tensions dues au surmenage, diminue le mal être et réalise un massage ferme, quasi identique aux techniques des praticiens.

La pression est répartie sur le corps en 4 points pour enlever toute sensation désagréable, assistée par le système ultra-lent.



## Le mécanisme de poussée en 3D

Ajuste l'intensité par poussée d'air pour une meilleure sensation, permettant aux roulements de s'adapter au corps sur 3 dimensions.



# Une concentration particulière sur le confort pour délivrer un massage toujours plus relaxant.

## Equipé de chauffage aux doigts et aux orteils

Le corps est détendu jusqu'à ses extrémités qui sont connues pour se refroidir très vite.



## Des matériaux confortables

L'appui-tête est moulé et on utilise un cuir doux pour les composants des mains. Nous portons une attention toute particulière aux matières que vous touchez.



## Plus d'ergonomie



**Une poche de rangement** de la télécommande pouvant aussi servir de range documents



**Une taie d'oreiller** d'une matière facilement lavable



**Un repose-pied** extensible de 22 cm qui s'adapte à toutes les tailles

## Une commande facile d'utilisation



Bouton «Max intensity» pour vous offrir en une simple pression un massage encore plus intense.



### 4 programmes bien-être en fonction de vos besoins

#### 1 Corps & Etirements

Un programme de massage pour tout le corps incluant des étirements.

#### 2 Full Etirements (instruction de Tadashi Kaneko)

Un programme d'étirements qui détend entièrement le corps vers l'arrière.

#### 3 Tout le corps

Un programme recommandé pour les moments où vous manquez d'énergie, si vous êtes tout simplement fatigué.

#### 4 Corps & Etirements

Un programme qui se concentre sur la partie inférieure du corps. Recommandé pour éliminer la fatigue des muscles du bas du corps, de la région pelvienne aux jambes après une activité physique ou de longues heures debout.

### Echauffement

Relâche doucement les muscles avant l'exercice. Peut également être utilisé pour le réveil musculaire du matin.

### Refroidissement

Après l'exercice, étire les muscles de manière équilibrée. Recommandé pour la sur-fatigue que vous pourriez ressentir le lendemain.

## Fonctions inédites

Les **coussins d'air** enserrant le bas du dos permettent de soulager les douleurs et les tensions



Le **Programme bas du dos** se concentre sur la partie inférieure du corps, pour éliminer la fatigue musculaire de la région pelvienne ou des jambes après une activité sportive ou une longue journée en position debout.



**Sélectionnez la couleur qui correspond à votre intérieur.**



**NOIR**



**IVOIRE**

## Caractéristiques

Dimensions et poids du fauteuil	<p>Hauteur : env. 106 cm</p> <p>Largeur : env. 83 cm</p> <p>Longueur : env. 128 cm - Poids : env. 75kg</p>	<p>Ajustable d'env. 22 cm</p> <p>Hauteur : env. 73 cm</p> <p>Longueur allongé : env. 185 cm</p>
	Nom et Numéro Modèle	FAMILY MEDICAL CHAIR 3S FMC-S333E8
Mode d'alimentation	100V AC (50-60HZ)	
Consommation d'énergie	130 Watt (avec la fonction chauffage allumée), Consommation relative de la fonction chauffage seule : 16 Watt	
Revêtement	Cuir synthétique	
Angle d'inclinaison	115-165 degré par rapport au sol. (redressage automatique)	
Accessoires fournis	Câble d'alimentation, coussinets, boules shiatsu2, poches de télécommande, vis et clés à vis	

### A propos de l'installation

Porter le fauteuil à la verticale, le socle du fauteuil en haut. **Env. 55 cm**

Porter le fauteuil à la verticale, le socle du fauteuil en haut. **Env. 55 cm**

Largeur minimum de la partie principale du fauteuil : Env. 55 cm  
\*En ayant retiré les coussins

La partie principale du fauteuil peut passer dans une ouverture de porte de 65 cm de large.

\*Dimensions une fois déballé. \*Remettez les blocs bras après installation.

### Accessoires

**Coussin tampon**  
Pour adapter le ressenti des roulements

**Boules Shiatsu**  
Pour un massage des pieds plus en profondeur

## L'histoire des fauteuils massants chez la famille Inada



IVOIRE



NOIR



Easy Relax SARL

Centre d'affaires Gutenberg  
72 rue Gutenberg - 59800 Lille  
Tél : 06 49 83 58 99 - [www.easyrelax.fr](http://www.easyrelax.fr)

- La couleur réelle du fauteuil peut légèrement être différente de celle du catalogue en raison des nuances de couleurs à l'impression.
- Merci de noter que les caractéristiques produits peuvent évoluer sans que vous en soyez officiellement averti et ce dû à l'amélioration continue du fauteuil.
- Les informations contenues dans cette brochure peuvent être différentes des caractéristiques réelles du produit.

Member of The Japan Home-Health Apparatus Industrial Association



sarl ea sy relax - martin deffense - siret - 805 277 399  
- rcs lille métropole - capi ta l de 20 000 €